

По вопросам продаж и поддержки обращайтесь:

Архангельск (8182)63-90-72
Астана +7(7172)727-132
Белгород (4722)40-23-64
Брянск (4832)59-03-52
Владивосток (423)249-28-31
Волгоград (844)278-03-48
Вологда (8172)26-41-59
Воронеж (473)204-51-73
Екатеринбург (343)384-55-89
Иваново (4932)77-34-06
Ижевск (3412)26-03-58
Казань (843)206-01-48

Калининград (4012)72-03-81
Калуга (4842)92-23-67
Кемерово (3842)65-04-62
Киров (8332)68-02-04
Краснодар (861)203-40-90
Красноярск (391)204-63-61
Курск (4712)77-13-04
Липецк (4742)52-20-81
Магнитогорск (3519)55-03-13
Москва (495)268-04-70
Мурманск (8152)59-64-93
Набережные Челны (8552)20-53-41

Нижний Новгород (831)429-08-12
Новокузнецк (3843)20-46-81
Новосибирск (383)227-86-73
Орел (4862)44-53-42
Оренбург (3532)37-68-04
Пенза (8412)22-31-16
Пермь (342)205-81-47
Ростов-на-Дону (863)308-18-15
Рязань (4912)46-61-64
Самара (846)206-03-16
Санкт-Петербург (812)309-46-40
Саратов (845)249-38-78

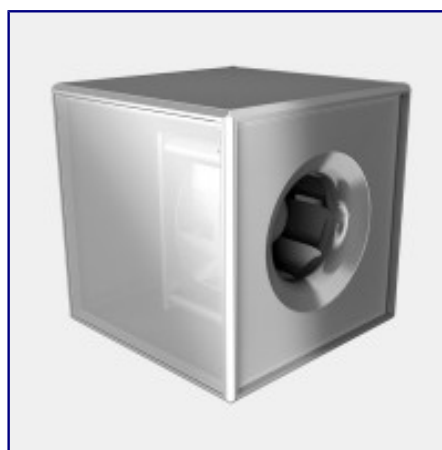
Смоленск (4812)29-41-54
Сочи (862)225-72-31
Ставрополь (8652)20-65-13
Тверь (4822)63-31-35
Томск (3822)98-41-53
Тула (4872)74-02-29
Тюмень (3452)66-21-18
Ульяновск (8422)24-23-59
Уфа (347)229-48-12
Челябинск (351)202-03-61
Череповец (8202)49-02-64
Ярославль (4852)69-52-93

Единый адрес для всех регионов: rgs@nt-rt.ru || <http://rosenberg.nt-rt.ru/>

Унобоx (Тип: UNO)

Характеристики

- максимальная производительность по воздуху 18000 м³/ч
- диаметр рабочего колеса: 355 - 710 мм
- рабочее колесо с загнутыми назад лопатками
- регулировка скорости с помощью трансформатора
- отсутствие конденсата благодаря двухкамерному алюминиевому профилю
- раздача воздуха в любом направлении
- крайне низкий уровень шума



» Описание

Корпус

Рама корпуса изготовлена из алюминиевого профиля с 2 камерами и вылитыми под давлением алюминиевыми уголками. Стенки корпуса представляют собой трехслойные панели толщиной 20 мм. - боковые поверхности из оцинкованной стали со слоем звуко- и теплоизоляции между ними. Двухкамерный профиль каркаса и трехслойные панели корпуса исключают образование конденсата на поверхности вентилятора при наличии разности температуры внутри и снаружи. Благодаря съемным панелям корпуса, выброс воздуха может осуществляться в любом направлении.

Крыльчатка

До размера 450 применяются загнутые назад крыльчатки с пластиковыми лопатками и опорным стальным диском. Начиная с размера 500 применяются назад загнутые высокопроизводительные крыльчатки из алюминия. Рабочее колесо смонтировано непосредственно на приводном электродвигателе и сбалансировано вместе с ним согласно классу качества G 2,5 по DIN/ISO 1940 статически и динамически.

Подключение к электрической сети

Стандартное исполнение предусматривает клеммную коробку на фронтальной стороне двигателя. Выведенный наружу кабель возможен под заказ.